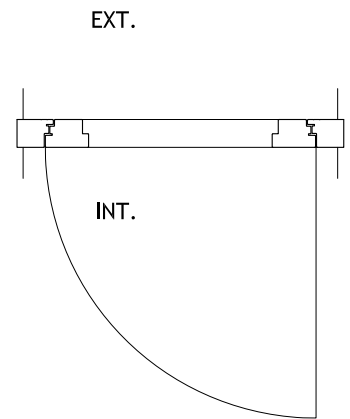


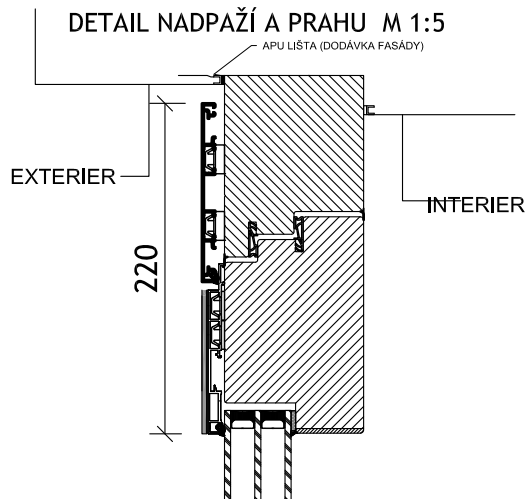
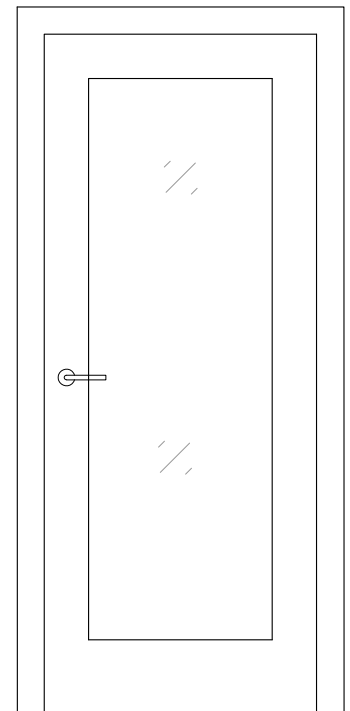
VSTUPNÍ DVEŘE JEDNOKŘÍDLÉ
 RÁM DŘEVOHLINÍKOVÝ, ŠÍŘKA DŘEVĚNÉHO RÁMU MIN. 92 MM, DŘEVINA
 DUB, PŘÍRODNÍ OLEJ Z INTERIÉRU, HLINÍK Z EXTERIÉRU, BARVA RAL 7016
 ANTRACITOVÁ ŠEDÁ MATNÁ
 BEZFALCOVÉ PROVEDENÍ,
 SVĚTLÁ ŠÍŘKA: 840 MM
 SVĚTLÁ VÝŠKA: 2200 MM
 TĚSNĚNÍ: HNĚDÉ
 SILIKON: ČERNÝ
 DISTANČNÍ RÁMEČEK (MEZI SKLEM): TMAVĚ HNĚDÝ
 VÝPLŇ: ČIRÉ, IZOLAČNÍ TROJSKLO, F4/16/LE4/16/VSG33.2LE1.1,
 Ug: 0.60 W/m2K

KOVÁNÍ: POVRCH ČERNÝ MATNÝ, RUKOJEŤ MASIVNÍ ZAHNUTÁ TRUBKA
 Ø 15 MM, MASIVNÍ ROZETA KRUHOVÝ TVAR
 ZÁMEK

PŮDORYS
 M 1:25



POHLED
 M 1:25



DODAVATEL PŘEDLOŽÍ VÝROBNÍ
 DOKUMENTACI KE SCHVÁLENÍ
 ARCHITEKTOVI STAVBY PŘED
 ZAPOČETÍM VÝROBY.
 ROZMĚRY NUTNO OVĚŘIT NA
 STAVBĚ.

